

# Instruments subtils de chirurgie

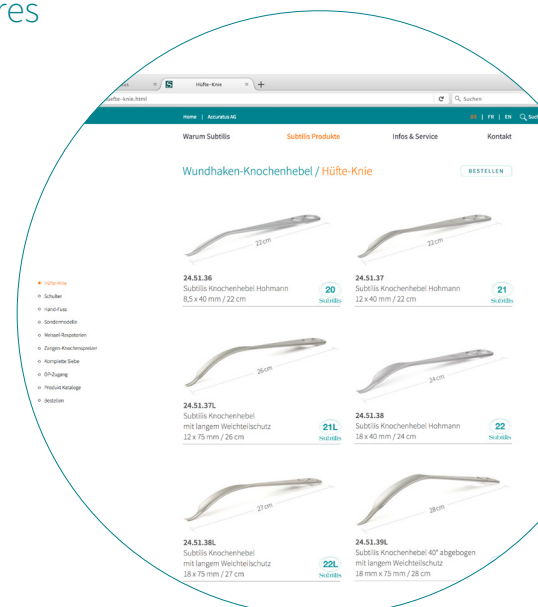
Subtilis® 

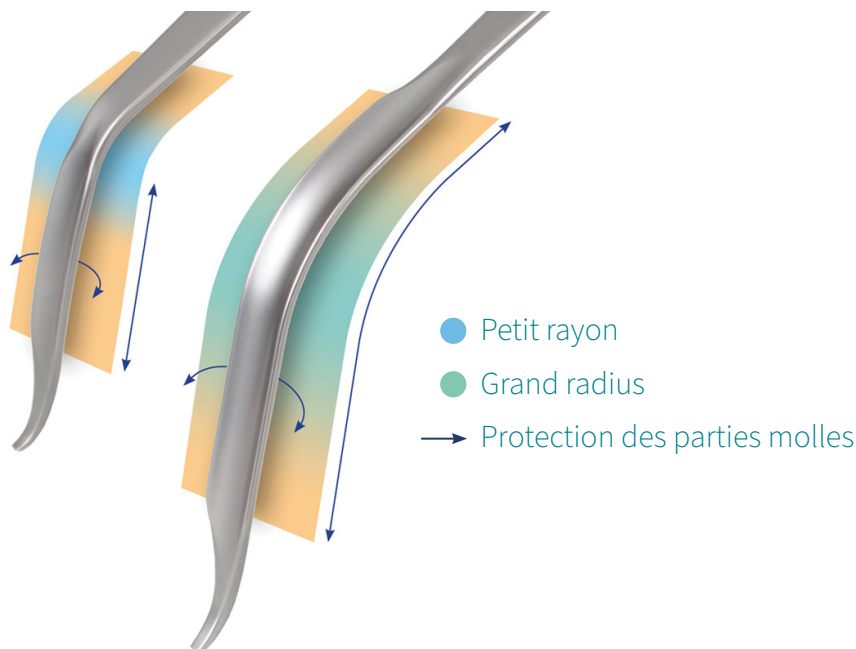


## Pourquoi Subtilis®

- Bien que la protection des tissus mous soit un paradigme qui contribue de manière significative aux résultats d'une intervention chirurgicale, elle est en réalité, rarement privilégiée.
- Notre philosophie est de développer à chaque fois l'instrument optimal pour le chirurgien.
- Nos originaux sont ajustés aux techniques opératoires demandées et préservent au mieux les tissus mous et muscles du patient.
- Les techniques chirurgicales sophistiquées nécessitent des instruments subtils.

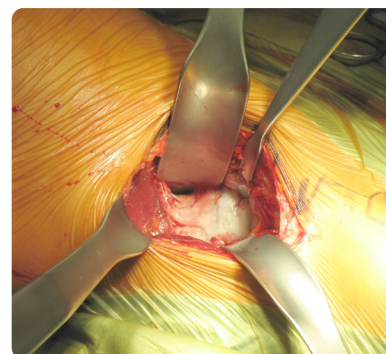
[www.subtilis.com](http://www.subtilis.com)





## Avantages et spécificités

- Les courbes de nos leviers à os permettent une réduction avérée du traumatisme infligé aux tissus et parties molles
- L'ergonomie optimale favorise l'accès aux endroits difficiles et facilite la chirurgie invasive minimale (CIM).
- Surfaces anti-reflets
- Subtilis propose pour certains leviers à os, un modèle avec longue protection des parties molles pourvu d'un second angle qui optimise la vision du champ opératoire
- Grâce à l'effet des radius convergents, la pression générée durant l'intervention est répartie de manière optimale sur les muscles et tissus mous environnants
- Pour les opérations des hanches, nous recommandons l'utilisation de nos modèles avec longue protection des parties molles
- En traumatologie et chirurgie-mini-invasive, Subtilis® est un avantage !



# Subtilis®



[www.subtilis.com](http://www.subtilis.com)

Partenaires Subtilis® :

**MATHYS**  
IS NOW **enovis**

**DePuySynthes** *People inspired™*  
JOINT RECONSTRUCTION  
COMPANIES OF Johnson & Johnson

**smith&nephew**

**ADLER**  
ORTHO

**SMS medipool**

**ORTHO+MED**

**RevealeSurgical**